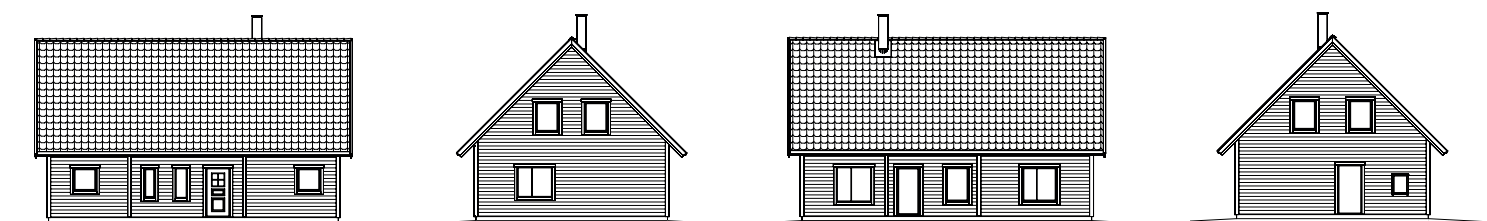


Favorit

Villa Solbacka 1,5-plan

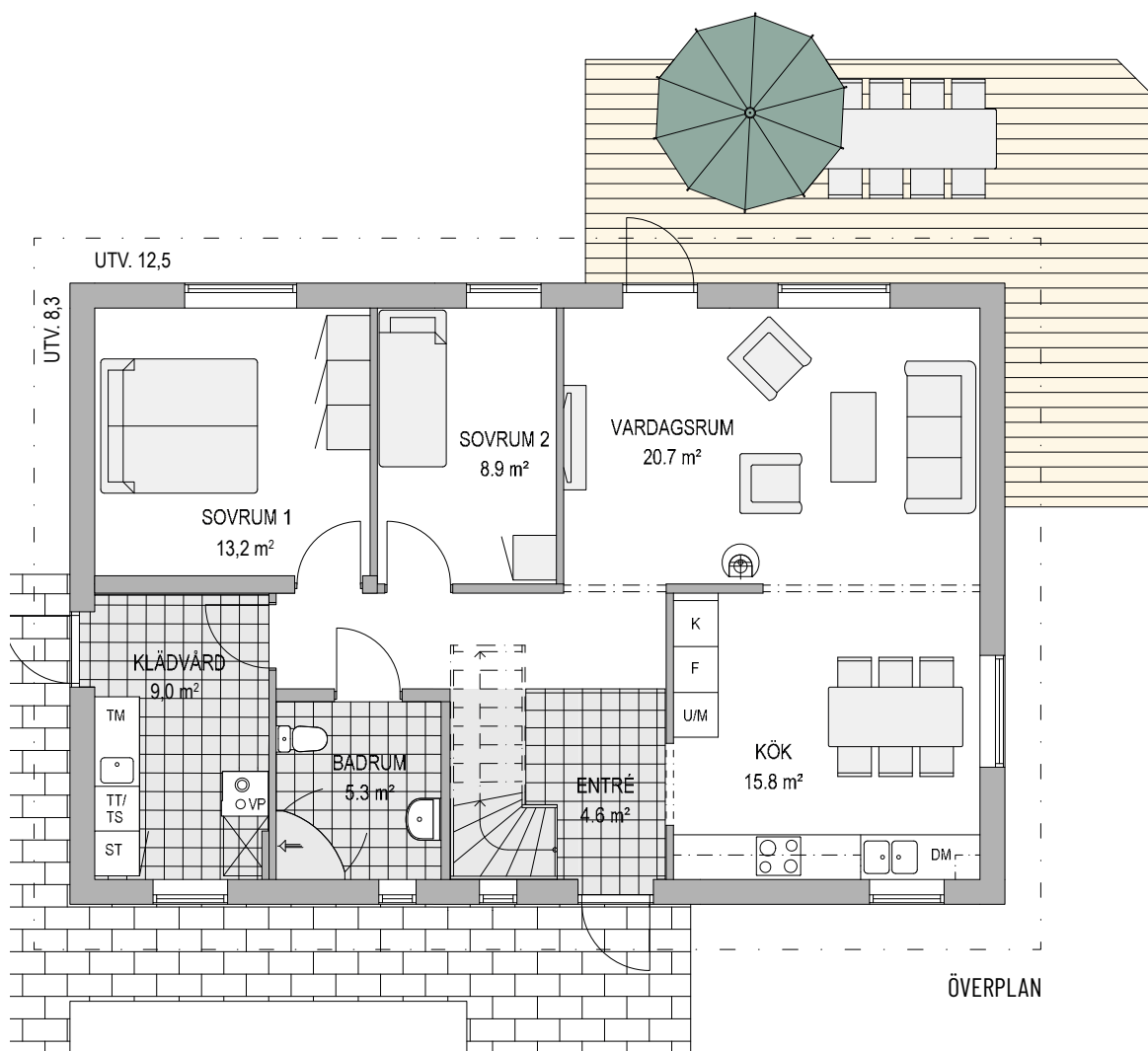
Mysigt & hemtrevligt. Rymligt. Funktionellt.

1,5-plan | 8 rum och kök | Boyta 156 kvm | Byggarea 104 kvm

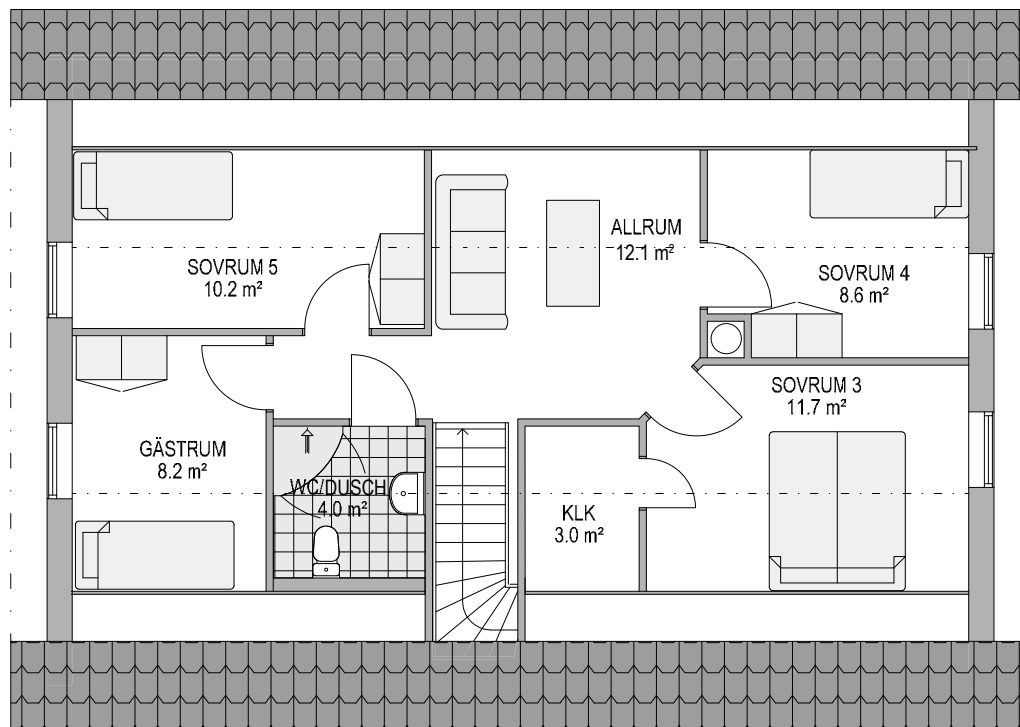


Husfakta.

Hustyp	1,5-plan
Antal rum	6 rum och kök
Antal sovrum	4
Boyta	156 kvm
Entréplan	91 kvm
Överplan	65 kvm
Byggarea	104 kvm
Bygghöjd	3,6 m (kupa 6,0 m)
Nockhöjd	7,8 m
Fasad	Stående eller liggande panel
Takutformning	Sadeltak
Taklutning	45°



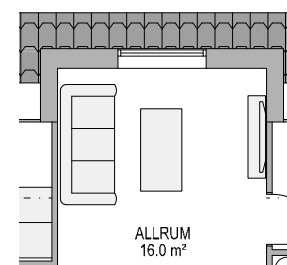
ÖVERPLAN



ENTRÉPLAN

Skala 1:100

Tillval - Takkupa.



Finns även som 1-plan, se sida 46.

Favorit

Våra Favorithem har fasta planlösningar och ett noga utvalt materialsortiment från kända varumärken, men som samtidigt är tillräckligt stort så att du kan sätta din personliga prägel på huset. Allt för att kunna erbjuda dig hus med hög kvalitet och till ett fördelaktigt pris.

Kärlek

Favorithem kan även köpas som ett Kärleksfullt hem där du kan göra personliga anpassningar i planlösningar och välja bland ännu fler materialval. Kontakta din lokala säljare.