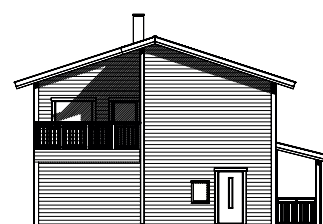
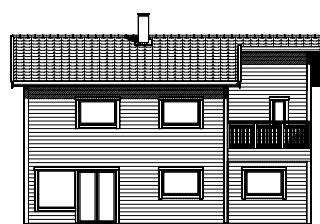
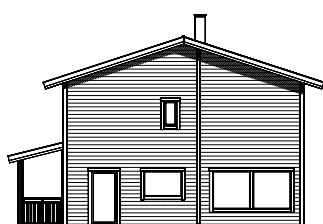
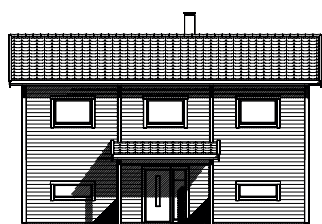


Villa Nockeby – klassisk

Klassiskt hus. Takterrass på 13,2 kvm. Mycket förvaring.

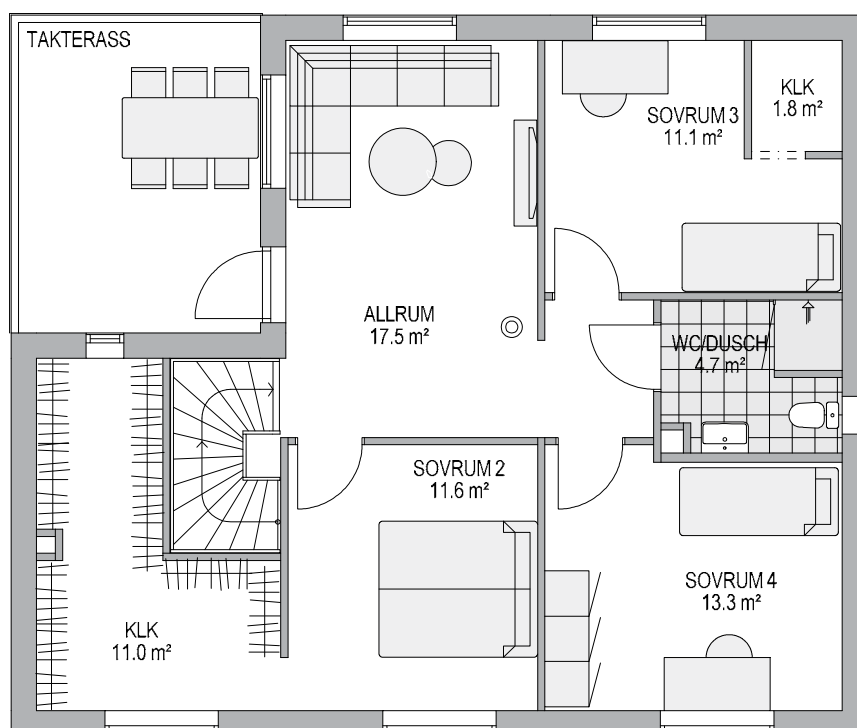
2-plan | 6 rum och kök | Boyta 175 kvm | Byggarea 108 kvm

Nytt hus!

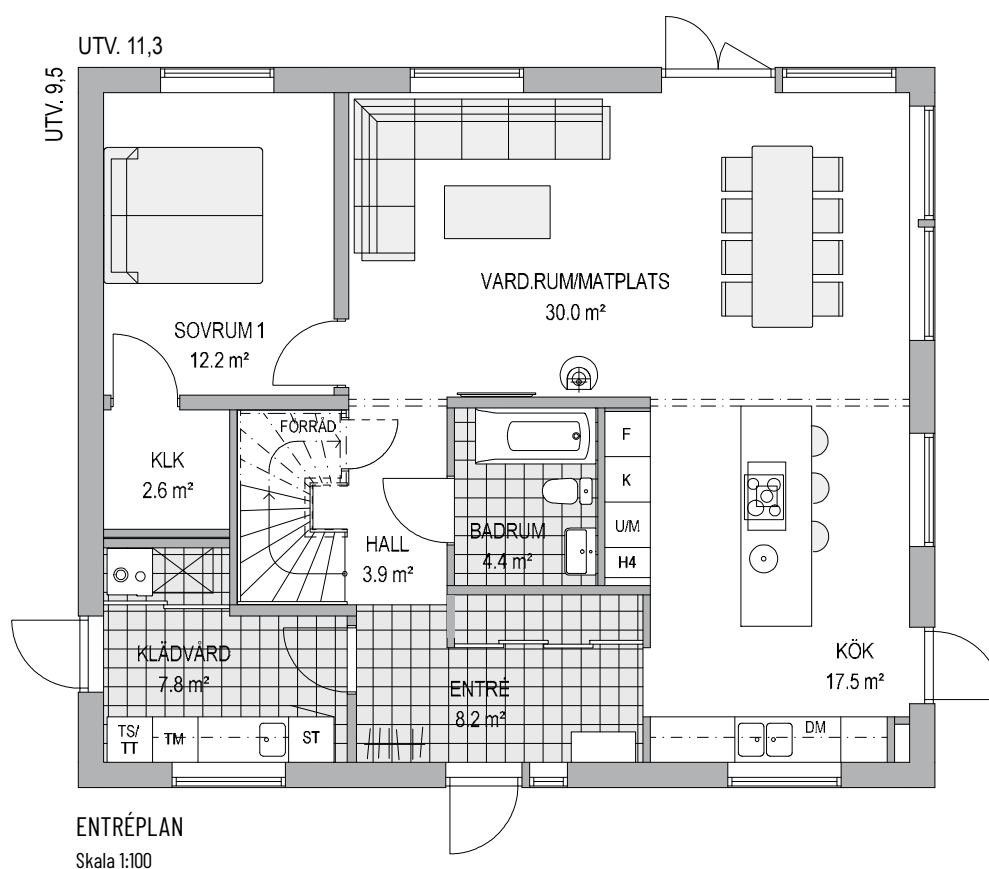


Husfakta.

Hustyp	2-plan
Antal rum	6 rum och kök
Antal sovrum	4/5
Boyta	175 kvm
Entréplan	94,5 kvm
Överplan	80,6 kvm
Byggarea	108 kvm
Bygghöjd	6,0 m
Nockhöjd	6,7 m
Fasad	Stående eller liggande panel
Takutformning	Pulpettak
Taklutning	4°



ÖVERPLAN



ENTRÉPLAN
Skala 1:100